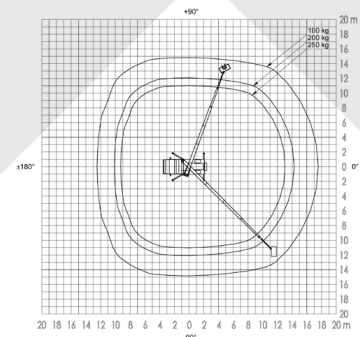
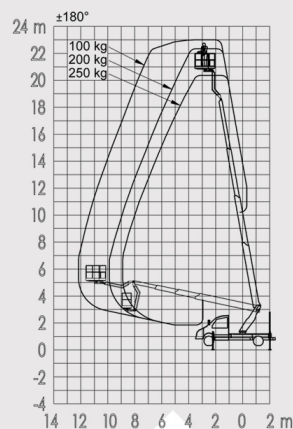
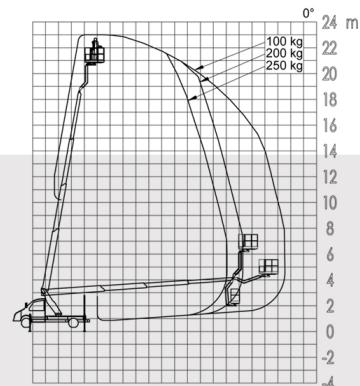
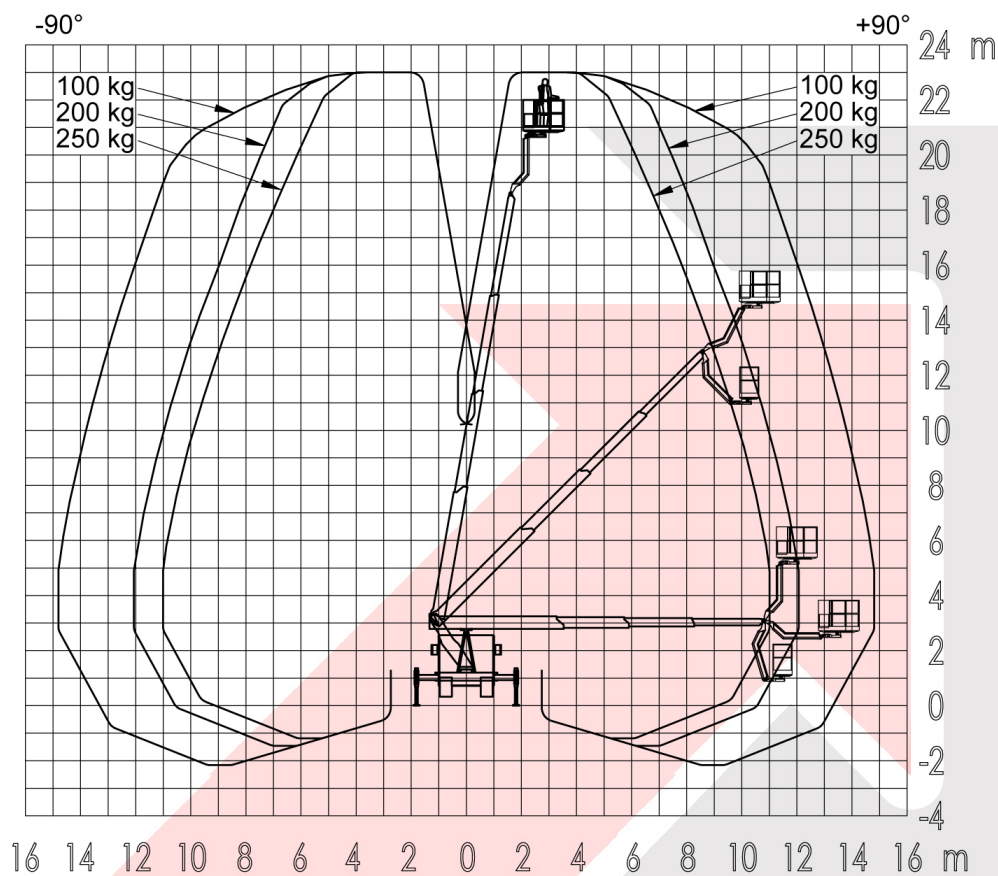


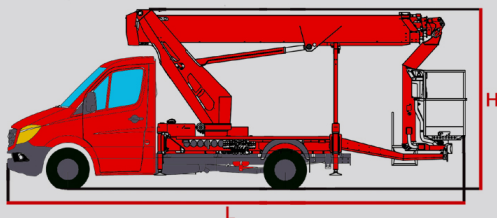
Travail en stabilisation complète :



Possibilité de travail en stabilisation réduite à droite, à gauche ou complètement, largeur au sol 2,5 mètres, le travail est limité à l'axe du camion.

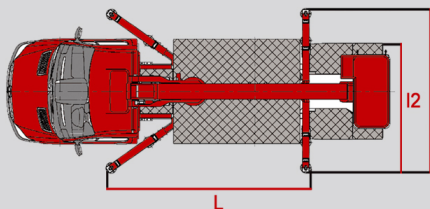
Vue de profil :

L = longueur : 7,75 mètres
H = hauteur : 3,02 mètres
largeur : 2,11 mètres
poids : 3,5 tonnes



Vue de dessus :

L = longueur : 4,14 mètres
I = largeur : 3,53 mètres
I2 = largeur : 2,83 mètres



Hauteur de travail
23,00 m



Déport latéral
17,50 m



Dimension de la nacelle
0,70 m x 1,40 m



dimension maximum
0,70 m x 1,40 m



Charge max. en nacelle
250 Kg



Hauteur hors tout
3,00 m



Longueur total
7,75 m



inclinaison admissible
5°



PTAC
3500 Kg



Orientation nacelle
2 x 90°

